

[Enclosure]

52895 - 900

C

Inventarium

über die

In Anno 1738. aus England
andero gesandten

in das Königlich und Fürstlich:
Hoff. Silber- Kesselbe. gebracht
Goldenen und Silbernen

Geräthschaften

verfertigt

Hannover den 10^{ten} Maji. 1738.

1887

Hü

Zinses Inventarium
ist folgenden
vier Abtheilungen,

- (1) Das ^{als} Massive Gold, so pag: 3 & 4 sich
beschreiben findet.
- (2) Die verguldete Silberne Geräthschaften,
so pag: 5 & 6 beschreiben sind.
- (3) Das Silberne Tafel-Service inclusive des Buffet-
Geräths, durchzunehmend von 15 löthigen Inhalt,
so pag: 7, 8 & 9. specificirt ist; und
- (4) Das Silber-Geräth von verschiedenen Sorten,
wie folgt pag: 10 & 11. beschreiben findet,
Abwärts den Summarische Schluß pag: 12.
befindlich ist.

Pro memoria Ähnlich von einem Messer & Schalen die
Klingen, und von einigen andern Geräthschaften
die selbigen Griffe und Böden, so ohne Beschädigung
nicht zu gebrauchen unvorsichtig; so ist das
gewichte beschriebene Silber-Geräth, nach obigen
Inhaltigen Abzug das Gold und Eisen,
und propter propter unvorsichtig warndame
König.

Stück

(A) Massiv Gold

3.
Gewicht
in Loth

Junium schwarzen Etuy befindet sich:
 6 Messer, Tefeln }
 6 Gabale }
 6 Lothal }

5 10 1/2

Junium schwarzen Etuy sind folgende:
 1 Messer
 1 Gabale
 1 Gabale
 1 Lothal
 1 Paßel
 1 Paßel zu fünf
 1 kleiner Lothal und Maeder zu fünf
 neun Stial

1 15

Junium roth ladan Etuy ist befindet sich:
 1 Messer, Tefeln }
 1 Gabale }
 1 Lothal }
 1 Paßel
 1 kleiner Lothal

1 8 5/8

Junium roth Sammeten Etuy ist
bestehend:
 1 Messer, Tefeln achtundacht }
 1 Gabale }
 1 Lothal }

1 5 3/8

Latex 10 7 1/2

4
Stücke.

Massiv-Gold Invenr.

Gewicht
mit Gold

Stück

Transport

10 7 1/2

In einem schwarzen Etuy ist befindlich:

- 1 Eullen
- 1 Bucher mit dem Pudel und einem dinstyren, Hochmann Eufaf

6 3 1/4

In einem kleinen roten Etuy ist folgende:

- 1 Messer, Fehln
- 1 Gabel
- 1 Löffel

8 3/4

Invenr befindet sich an separaten Stücken:

- 1 Altes Credentz Eullen
- 1 Paß, Brief
- 1 Auktions Tafel, nebst dazugehörigen Karten, Fehln, japanischer Arbeit

3 14 5/8

14 1/2

2 1 3/8

- 1. Caffee-Löffel mit einem Goldschubnieren Handgriff, mit dem Namen des Reichs Ältern, und des Umbriff: C. S. S. et Senat Wissen: so wie dazugehörig dazugehörig

3 4

- 1. Auktions Tafel mit zugehörigen Karten, zwei Chocolate-Tafel

1 11 1/8

Summa Massiv-Gold

29 3 5/8

George B.

gewiebt
 52897 (2) Vergüldete
 Silberne Gerätschaften.
 gewiebt
 Ind. Loff

Von 15 Löffigen Inhalt.
 An Communion-Gerätschaften,
 für einen Lutherschen Kirchen:

1	Wasser-Kannen	6	4
2	Becher, eines etwas größer als das andere	4	14 ³ / ₄
2	Hostien-Eulen	1	13
1	Ovaler Linder	3	11 ³ / ₄
2	Reiniger, Präsentir-Eulen	5	1 ¹ / ₂

Summa des Gewichts der Communion-Gerätschaften = 21 Mark 13 Loff.
 nach Englischem Gewicht ausgerechnet,
 zu 163. Outzen, 15 Pennyweight.

1	Becher mit dem Linder	3	1 ¹ / ₄
1	Lavoir und } 1. großer Kanne)	12	1 ¹ / ₄

Summa 15 Löffigen Inhalt:
 36 Mark 13 ¹/₂ Loff.

Von 12 Löffigen Inhalt:

24	oder 2 Dosen Eulen-Eulen	59	3 ¹ / ₂
18	— 1 ¹ / ₂ — Messer, Becher, etc.	3	6 ¹ / ₂
18	— 1 ¹ / ₂ — Becher	6	5 ¹ / ₂
18	— 1 ¹ / ₂ — Löffel	6	7

Latus — — — — — 112 ³/₂

Stücke

Vergüldete
Silberne Geräthschaften, Summa.

Gewicht
Mhd. Lotz

	Transport	112 3 1/2
	<u>Noch von 12 löthigen Gefaelt:</u>	
2	Korlagen Löffel	1 15 1/2
1	zünden Pöfn inclusive des Metallens Indar	2 13 1/4
1	flammen Pöfn inclusive des Metallens Indar	1 4 3/4
1	Frucht Kanne, und dazu gehöriges Reinig Löffel	1 6 1/4
2	Pöfn Pöfn	1 1 1/4
2	Messing und rein Reinig Löffel von minnen Stahl	6 1/4
1	Großes Credenz, Eullen	4 11 1/4
2	Reinig Credenz, Eullen	5 13 1/4
1	Cassette mit einem hölzernen Griff	2 15 1/2
1	Wunderstab bratt mit 2 Handgriffen	14 1/2
6	höfner mit Silber überzogene Tassen, inclusive des höfner	8 10 1/2
6	dazu gehörigen Ueberbehalter	
2	Reinig Ovale, Schälgen	1 1 1/4

Summa 12 löthigen Gefaelt,
120 Mhd 14 1/4 Lotz.

Von 13 löthigen Gefaelt:

1	Schale mit einem Dindal, woran 3 kleine Pöfn	1 12
---	--	------

Summa 13 löthig, per Le.

Summa Vergüldete Silberne Geräthschaften - 159 7 3/4

52898

Hüde.

(3) Das Silberne Tafel-Service

Gewicht
M. Lotz

Von 15 löthigen Inhalt:

3	3füßler 1 ^{ten} Sorte	39 7
4	2 ^{ten} Sorte	43 11
20	3 ^{ten} Sorte	162
12	4 ^{ten} Sorte	65 11 1/2
12	5 ^{ten} Sorte	51 8
12	6 ^{ten} Sorte	39 3 1/2
18	Ausrüst ^g Eulens, web dir 7 ^{ten} Sorte	48 11 1/2
3	Große Eulens, Eulens, mit Künder	20 6
6	kleine Eulens, Eulens, mit Künder	26 2
2	Große Eulens, Eulens, ohne Künder	19 1/2
2	kleine Eulens, Eulens, ohne Künder	35 8 9
12	Tafel Eulens	22 5
7	Tafel Messer runder facon 4 ^{ter}	28 3 1/2
7	Gabeln, dazu gehörig	33 6
7	Löffel	10 15 1/2
3	Messer, facon runder 4 ^{ter}	12 14 1/2
3	Gabeln, dazu gehörig	14 4
3	Löffel	

Latus 996 7 1/2

8.
Hüde.

Filberne
Caffel-Service, Inruer

Gewicht
Mund, Loth

52
H

Transport

996 7 1/2

von 15 löthigen Gewicht:

6	Große Tüppern, Costal	12 15 1/2
3	kleine Porzellan, Costal	2 14 1/2
2	Porzellan runde Tafel, Inruer	12 8 1/2
4	Zylinder, Porzellan	9 15 1/2
4	Zylinder, Porzellan	5 3 1/2
4	Porzellan, Porzellan, und dazugehörigen kleine Costal	5 15 1/2
2	Maschzylinder	6 1/2
1	kleine Durchschleif	14
2	Saucierwanne	3 15 1/2
2	Porzellan mit Stöpfen mit Porzellan	15 1 1/2
2	Porzellan mit Porzellan	6 12 1/2
1	kleine Porzellan Porzellan	2 7 1/2
2	große Porzellan mit Branthen	16 2 1/2
10	Caffel, Porzellan	22 4 1/2
2	Porzellan, Porzellan, mit dazugehörigen Porzellan, inclusive, der kleinen Porzellan	3 6 1/2
6	Porzellan, Porzellan, 1ste Sorte	45 8 1/2
4	Porzellan, Porzellan, 2te Sorte	24 11 1/2
4	Porzellan, Porzellan, 3te Sorte	19 6 1/2
4	Porzellan, Porzellan, 4te Sorte	15 6 1/2
4	Porzellan, Porzellan, 5te Sorte	35 1/2
12		

Summa des Filbernen Caffel-Service
15 löthig

1257 5 1/2

52899

Hücke

Das Silber Service, für uns,
in specie Gufet. Geräte.

9
Gemisch
In 10 Loff

Von 15 Löffigen Gufet:

1	großer Fontaine, nach altpolnischer Manier an dem Hühner	139	1
1	großer Schwan, Kupfer, dazu gehörig	236	6
3	Credentz & Ellen	12	15 1/2
10	kleiner Ringen, mit Quarz. Kristall	11	14

Summa Gufet. Geräte, 15 Löffig

399 7 1/2

Dazu das Tafel. Geräte, wie auf
Königlicher Tafel, zu

1257 5

Summa des Silbernen Tafel Services,
inclusive des Gufet. Geräths,
durchgezählt von 15 Löffigen Gufet:

1656 12 1/2

So nach Englischer Gewichtsverabreichung
zu 13052. Ounces 11. Penny Weight.
und 163. — 15. — — — — —

pag. 5. specificirt in Communion
Gewichtes.

11 13216. Ounces, 6 Penny Weight.

10. Stücke.	(A) Das Silber-Geräthe von verschie- denen Sorten.	Gewicht Mund, Loth
----------------	---	-----------------------

Von 15 löthigen Gefalt:

4	Ausschnitt mit doppelter Messung	11 1/2
3	runden Grund, Boden	8 7 1/2
1	runden Topf	1 1/2
1	kleiner Thee, Esstall, unbst dazu gehörig zur Leinwand	3 11 1/2
1	Gefäß für wassernehmende Messung	2 1/4
3	Tosters oder Köcher, exclusive des Hülsen, ppter	4 8
1	Lath, Messing	10 11 1/2
1	Chocolade Topf, unbst dazu gehörig zur Leinwand, exclusive des Hülsen, ppter	3 10
1	Gouillon Topf	2 5
1	Kücher, Boden mit kleiner Leinwand Camin	4 10
3	Leib, Tischmesser, unbst dazu gehörig Kücher, inclusive des Küchens Kücher	6 7
Latus		59 14 1/4

52900

Hülle.

Silber - Geräte,
von verschiedenen Sorten, ferner.

11

Ant. Loff

Transport - - - - -

59 14 1/4

von 15 löthigen Gehalt:

8 Arme Leuchter von Spiegel

23 11

10 Arme Leuchter von Camine, exclusive
des nicht zum Gebrauch ppter

71 3 1/2

2 große Girandolen mit 6 Armen

38 1

4 kleinere Girandolen mit 4 Armen

40 15 1/2

28 Leuchter in Dosen

4 6 1/4

3 theilige Kessel mit dazugehörigen

3 kleineren Becken, exclusive des folgenden

Griffen, ppter

45 8

1 klein kleiner Becken ohne Boden

2 1

1 Kessel mit dem Becken

3 12 1/2

1 klein Kesselchen, ohne Becken mit
einem Handgriff

1 3 1/2

4 Kessel in Spiegel

4 1/2

2 kleine Credenz, Teller, mit
Kupferne Becken

3 2

4 große kleine des gleichen Credenz
Teller

3 1/2

Summa des Silber - Geräths von ver-
schiedenen Sorten, alle 15 löthigen
Gehalts

297 3 1/4

12.
Videatur
supra
Pag:

Summarischer Schluß
des vorher beschriebenen Gold und Silber Geräths.

		Mard.	Loth
<u>Gold.</u>			
4.	(1) An Massiv, Goldenen Geräthe, ist und folgendes Gewicht	297	3 ⁵ / ₈
Summa des Massiv, Goldenen Geräths, per se.			
<u>Silber.</u>			
6.	(2) Die verguldeten Geräthschaften, Entlang nur Gewicht	159	7 ³ / ₄
9.	(3) Das Tafel-Service, incl: des Buffet-Geräths, durchgehend von 15 löfflignen Gabeln, enthält	1656	12 ¹ / ₂
11.	(4) Das Silber-Geräthe von verschiedenen Sorten	297	3 ¹ / ₄
Summa Totalis des Silber-Geräths nach feinstem Gewicht.		2113	7 ¹ / ₂
Schreibe zwey Tausend Ein Hundert und Dreyzehn Mard, Silber und nur halbes Loth.			
Und zwar von folgenden unterschiednen Gabeln:			
15. löfflig	unter dem verguldeten Silber, wie pag: 5. umfasst	36	13 ¹ / ₂
	Tafel- und Buffet-Geräth videatur pag: 9	1656	12 ¹ / ₂
	unterschiednen Silber Geräth videatur pag: 11	297	3 ¹ / ₄
Summa 15 löfflig		1990	13 ¹ / ₄
13 löfflig	unter dem verguldeten vid: pag: 6.	1	12
12 löfflig	unter dem verguldeten	6	12 0 ¹ / ₄
Summa des Gewicht, wie oben umfasst.		2113	7 ¹ / ₂

George A.
[Signature]

colly
up

$3\frac{5}{8}$

$7\frac{3}{4}$

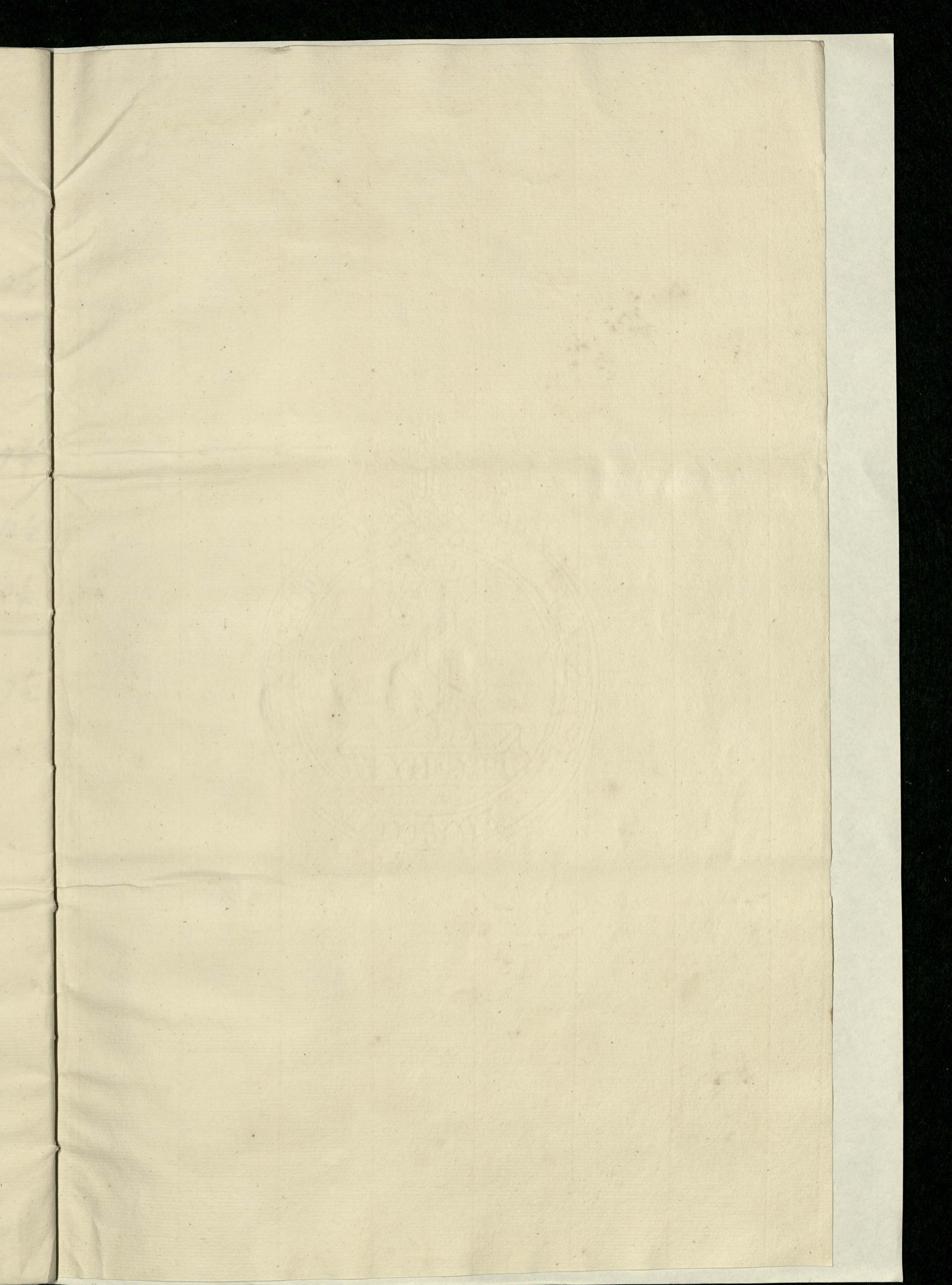
$12\frac{1}{2}$

$3\frac{1}{4}$

$4\frac{1}{2}$

[Handwritten scribbles]

[Faint, illegible handwritten text, likely bleed-through from the reverse side of the page.]



Em-
closure

D. 52901

Silber-Service Inventarium.

Beschreibung eines Silber-Service, welche
nach dem in Anno 1748. gefertigten Ab-
schreiben des Königl. Hofes des Herrn Bischofs
Ernst August, von Osnabrück angesetzt worden
sind.

Wundtzeiss

Sub Lit: A.
von 15. Löffigen Gehalt.

faßt
am Gewicht
Met. Loff.

Opuserguldet.

6	große Dessertgabeln von N ^o 1. bis 6	67	9.
8	Essigbälgen abwärts Plinax N ^o 1. bis 8.	61	5 $\frac{1}{2}$.
16	Essigbälgen nach Plinax. N ^o 1. bis 16	89	9.
8	Essigbälgen so darwärt folgen von N ^o 1. bis 8	39	2 $\frac{1}{2}$
2	feinlege Teller. N. 1. und 2	7	11 $\frac{1}{2}$
1	Partoten Topp mit dem Löffel	10	14 $\frac{1}{2}$
2	Saucieren, so länglich	5	3 $\frac{3}{4}$
6	kleine Salzlächer von N. 1. bis 6	4	4 $\frac{1}{2}$
72	oder 6. Dutz. Teller von N. 1. bis 72.	190	5.
2	Trencher-Messer	5	1 $\frac{1}{8}$
2	Gabeln) nach dem Osnabrückh. Inventario		
1	zweiter Dose	5	1.
1	weiter Dose		
1	Teppel Lamm mit dem Löffel)		

Latus 486 - 3 $\frac{3}{8}$

Silber-Beräths-Inventarium
Continuatio

In Obnabrückischen Silber-Geräths

Sub. Lit: A.

Nom 15. löffligen Gefalt.

Dinckzahl.

Sält
an Gewicht
Mß: Lot.

Transport des Gewichts ----- 486 3 $\frac{3}{8}$.
Abzugsgeld

48- oder 4. Dinck Messer-Gabeln von No 1.
bis 48. marg: C. ----- 21 10.

48- oder 4. Dinck Gabeln von No 1. bis
48. marg: C. ----- 16 1.

36- oder 3. Dinck Löffel, von No: 1. bis 36. }
marg: C. ----- 17 4 $\frac{3}{4}$

12- oder 1. Dinck Löffel von No 1. bis 12. }
marg: A. -----

Abzugsgelds Couverts

8- Messer-Gabeln nach Obnabrück. Invent: 3 2 $\frac{1}{4}$

8- Gabeln ----- 2 10 $\frac{1}{4}$

8- Löffel ----- 3 13 $\frac{3}{4}$

8- Kleine Löffel ----- " 14 $\frac{1}{4}$

6- Salzfaßer mit Pfeffermehl ----- 5 13.

7. Messer-Gabeln ----- " 4.

4. Große }
4. Kleine } vorlegte Löffel ----- 10 9 $\frac{1}{2}$

Latus ----- 567 10 $\frac{1}{8}$.

Silber-Beräths Inventarium.
Continuatis.

Om Årsmöte i Silber-Geräths

Sub Lit: C.

Årsmöte

den 15. lördagen

fält
om Geräths
mät: — lot.

Transports löb Geräths 567 — 10¹/₈

Årsmötesgeräths

12	Silberbålar 1 ^{sta} sorten	142	11 ¹ / ₂
16	2 ^{da} sorten	122	15 ¹ / ₂
16	3 ^{da} sorten	94	15
8	4 ^{ta} sorten	40	3
16	Plåna Årsmötes	59	11
144	eller 12. Dug. Ättel Plåna	409	5 ¹ / ₂
36	Meßer Silber af engl. Façon i en Etuit	17	1 ¹ / ₂
	af den Årsmötes Inventaris		
12	Engl. Meßer Silber af en Etuit	2	18
36	Engl. Meßer af en Etuit		
12	Engl. Meßer af en Etuit	2	18
36	Engl. Meßer af en Etuit		
12	Engl. Meßer af en Etuit	5	7 ³ / ₄
2	große Messer Löffel		
12	Korlega Löffel n: 1-4. Ibsyl. n: 1-8.	14	15 ¹ / ₂
1	Entremee Skaf	7	1 ¹ / ₄
24	große Vogel Skiften	3	1
8	Silberbränns n: 1-8	14	14 ¹ / ₂

Latus 1536 — 5⁷/₈

Silber-Beräths-Inventarium.
Continuatio

Subl. C.
No 15. löffigen Gefalt.

Stückzahl.

No 15. löffigen Gefalt.

Soll
aus Gewinft
Mk: — Lot.

Transport des Gewinfts - 1536 — 5 $\frac{7}{8}$
Stückzahl.

4. Tefel-Linge N: 1 — 4	17 — 15 $\frac{1}{4}$
8. Viertheilige Tefel-Linge 1 — 8	6 — 7 $\frac{1}{4}$
6. Credentz-Teller	27 — 12 $\frac{1}{2}$
6. inständig verguldetes Becher mit Tefeln	31 — 14.
1. große Tefel mit einem Tefel, inständig verguldet	10 — 6 $\frac{1}{2}$
4. Kleine Tassen Tefeln mit Tefeln N: 1 — 4.	13 — 8 $\frac{1}{4}$
2. Bouillon-Tassen mit Goldenen Griffen nach Anbrüch: Inventario	8 — 15.
1. Cammer-Topf	3 — 13 $\frac{3}{4}$
16. Tefel-Linge	35 — 1 $\frac{1}{2}$
4. Tassen Tefeln 2. mit Tefeln und 2. mit Griffen	37 — 6.
6. Aufhängige Tefel-Linge N: 1 — 6	5 — 1.
1. Silberne Tassen Tefel mit Zinnen Griffen	7 — 14 $\frac{3}{4}$
<u>Stückzahl</u>	
1. inständig verguldetes Topf	1 — 14.
1. Jagd-Kaffe mit der Tefeln und 1. Becher	2 — "

Summa des Anbrüchigen Silber-
Gefalts von 15. löffigen Gefalt. 1746 — 7 $\frac{5}{8}$

Silber-Schatz-Inventarium.

Continuatio

des Oberrheinischen Silber-Gewölbes

Sub Lit: B.

Am 13. lössigen Gefalt

faßt
am Gewicht
mit — lot.

Gewergeräth.

2.	Leinwand-Küß-Linzen	Angst-Kurz-Arbeit.	28	—	4 1/2
1.	Lavoir	-----	6	—	10.
1.	Jubel-gelöbige Leinwand	-----	3	—	15 1/2
1.	Silberne Messer	} in Etuit, incl: der Messer Klinge	1	—	5.
1.	Löffel				
1.	Gabel				

Summa des Oberrheinischen Silber-
Gewölbes von 13. lössigen Gefalt — 40 — 3.

Silber-Beräths-Inventarium.

Continuatio

Der Oberbaurath von Silber-Gewölben

Sublit: B.

von 17. löffigen Gefalt.

hält
aus Gewölben
mit: — Lot.

Wendzahl.

Aufbewahrung

4. feineger Teller	N: 1	4	21	—	"
47. oder 3 1/2 Dutz. kleinwandige Teller	N: 1	47	106	—	"
4. große Doppellöffel	N: 1	4	6	—	6.
1. Kunst-Löffel mit dem Teller					} 4 — 13 3/4
1. Zinnes-Löffel					
1. Silber-Löffel					

Aufbewahrung

4. Dutz. Töpfe auf Carajinen					15.
------------------------------	--	--	--	--	-----

Aufbewahrung

2. Messing-Gefalt					3 1/2
24. kleine Vogel-Pfeife					6.
1. Fontaine, worauf der Teller mit dem Teller			62	—	12 3/4
1. dazu gehöriger Teller			43	—	10.
1. Fontaine worauf der Teller mit dem					68 — 14 1/2
1. dazu gehöriger Teller			40	—	9.
1. großer Teller			42	—	2 1/2

Summa 397 — 13.

Silber-Veräth's-Inventarium.

Continuatio

Das Oberrheinische Silber-Gewächs

Sublit: B.

Neu 12. lössigen Gefalt.

hält
aus gewicht
mit. — lot.

Wählzucht.

Transport, des Gewichts 397 — 13.

Zusätzlich eingekauft.

2. Stücken mit Wählzucht — — — — — 28 — 7.

Zusätzlich eingekauft.

7. Eisenmit. Leibel — — — — — 50 — 4.

5. Lavoir — — — — — 74 — "

5. Große gelbe Leinwand — — — — — 36 — 14.

12. große Leinwand 1. Sorte N: 1 — 12 — 28 — 13.

12. Leinwand 2^{ter} Sorte — 1 — 12 — 23 — 8.

24. Leinwand 3^{ter} Sorte — 1 — 24 — 31 — 14 1/2.

24. Französische Leinwand — 1 — 24 — 32 — 6.

vid: pag: 17.

5. Leinwand sammt Gefalt — — — — — 7 — 6 1/4

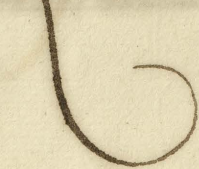
1. Leinwand sammt Gefalt vid: pag: 17. — — — — — 11 — 15 1/4

1. Wusch-Topf N: 1 — — — — — 3 — 13 3/4

2. Wusch-Töpfe N: 2 und 3. vid. p. 17. — — — — — 7 — 10 3/4

1. Leinwand, nebst einem Leinwand
und Leinwand, auf drei Töpfen
und ein Leinwandgewächs Tälgen
zum Spiritus — — — — — 5 — 9 1/2

Satus 729 — 7.



Silber-Beräths-Inventarium.

Continuatio
des Anordnungs Silber-Gewölts

Stückzahl.

Sub Lit: B.

von 15. löflichen Gefalt.

Gelt
an Gewicht
Mk: - Lot

Transport des Gewinns 729 - 7.
Gewinn

- 1. Tisch nach dem Anordnungs Invent: 98 - 10 1/2
- 2. Gueridons
- 24. oder 2. Dutz Plaquers. No 1 - 24 - 140 - 7.
- 1. große Luster Profna mit 8. Arman ... 85 - 13.
- 1. kleine Luster Profna mit 6. Arman ... 62 - 2.
- 8. Entzündungen zu Brandrücken N: 1 - 8 - 82 - 10.
oben auf die Brandrücken.
- 1. fiserne Kästel mit Zieratzen von Silber } 2 - "
- 1. vergliffene Zange, reducirt zu }
- 22. Confitures Lecker mit Silber garnirt
und mit silbernen Knöpfen, nach dem
Anordnungs Inventario 88 - 9 3/4
- 3. Soudal zu Dessert - 1^{te} Sorte ... 46 - 10 1/2
- 6 - - - - - 2^{te} Sorte ... 66 - 1.
- 6 - - - - - 3^{te} Sorte - 50 - 5.
- 4 - - - - - 4^{te} Sorte - 28 - 1.
- 8 - - - - - 5^{te} Sorte - 41 - 1 1/2
- 1. inwendig verguldeter Caffee Topf ... 1 - 15.
- 8. silberne Spiel Luster - - - - - 2 - 13 3/4
- 1. Messfall Waag, davon der Silber verguldet
zu Beispiel, reducirt zu - - - - - 2 - 7.
- 2. Trompeten - - - - - 8 - 12.

Satus - - - - - 1537 - 14.

Silber-Beräths-Inventarium.

Continuatio

Der Obrerbrüder Silber-Gewälts

sublit: B.

von 12. löffigen Gefalt.

Stückzahl.

fält
an Gewicht
Mz: — lot.

Transport des Gewälts 1537 — 14.
ausgelohete Vasa Sacra, so nachge-
liefert sind.

- 1. Communion-Pale, davon nimmigt Offi-
ciers-Maxan ----- 2 — 8 ⁵/₈
- 1. Hostien-Teller -----)
- 1. Wein-Lanne, mit 2 Mz: Hro Kömigl. Hofst
Wassmanß Zug ----- 3 — 11 ³/₈
- 1. Hostien-Tafel ----- 1 — 8.

Summa des Silber-Gewälts von 12. löffi-
gen Gefalt ----- 1545 — 10.

Hiervon ist abzusehen, so ant. Hro Kömigl.
Maj: allergnädigste Resolution In un-
serer Cammer In unsem Hro Kömigl. Hofst
hochseligsten Augewandte auß extradiert
worden, als:

- 1. Pränser-Linthe sub. N: 24. 1. Mz. 4 ¹/₂ lot
- 1. Lufffere samt Gefäße ----- 15 ¹/₄
- 2. Mess-Topfe. N: 2 und 3. --- 7 — 10 ³/₄.

ausgelohet

bleibt Summa des Obrerbrü-
der Silber-Gewälts von 12. löffi-
gen Gefalt ----- 1535 — 11 ³/₄

